



冷却液分配单元CDU 的理想选择

CME/CM 32-2 系列采用紧凑设计, 可满足严苛的数据中心冷却应用需求, 最大流量达 50 m³/h, 扬程可达 35 m。

高效运行， 节能降本

CME/CM 系列泵长期以来一直是冷却液分配单元 (CDU) 厂商和系统集成商的首选。这款卧式直连多级泵，无论用于小型还是大型系统，都能与其他组件完美匹配，也可作为独立泵使用。如今，该产品系列进一步扩展，以满足数据中心冷却应用对更高流量和扬程日益增长的需求。CME/CM 32-2 泵在保持紧凑轻量化设计的同时，采用全新水力系统，将流量提升至 50 m³/h，压力提升至 35 m 扬程。

• 紧凑，轻量化设计

CME/CM 32-2 泵采用紧凑轻量化设计，满足集成商系统安装时对空间和重量的严格限制。

• 运行范围广

采用 CR 32 水力系统和优化的 MGE 电机，该泵的流量最高可达 50 m³/h，压力可达 35 m 扬程。

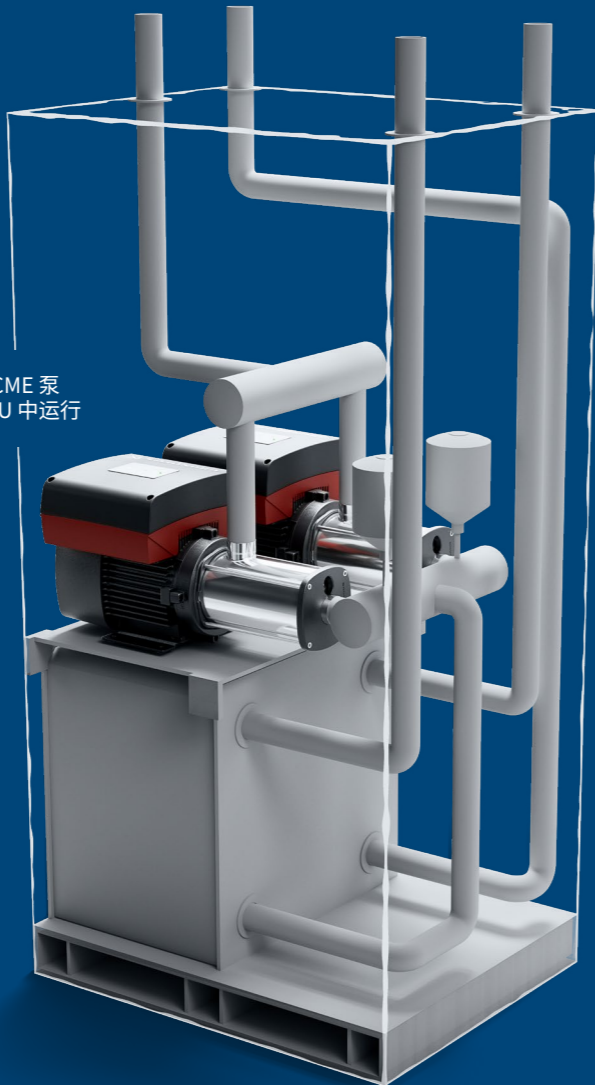
• 高效运行，节能降本

专为节能设计，有助于降低运行成本，并最大限度减少对环境的影响。

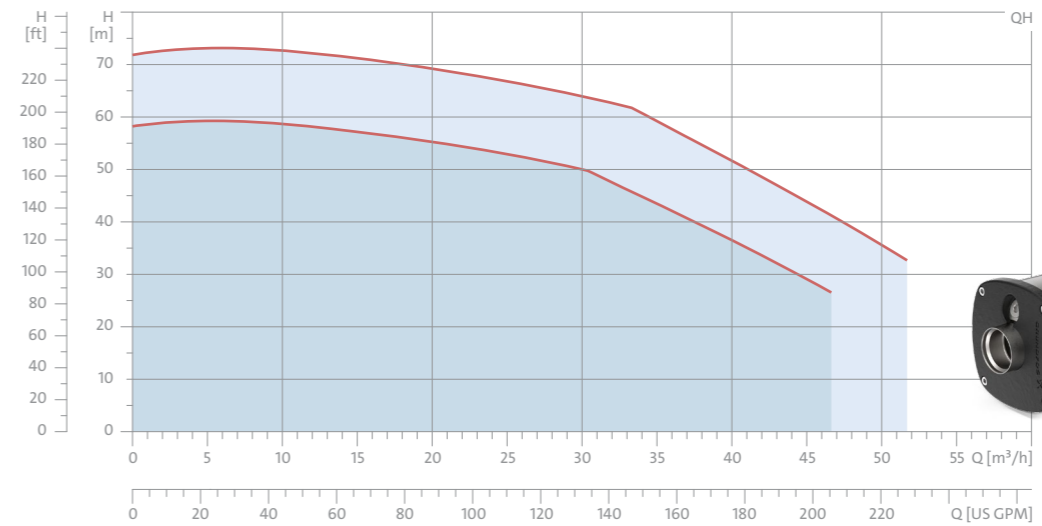
• 模块化设计，安装便捷

Tri-Clamp 快装接口大幅简化安装流程，支持灵活的模块化配置，并为维护与快速更换提供极大便利。

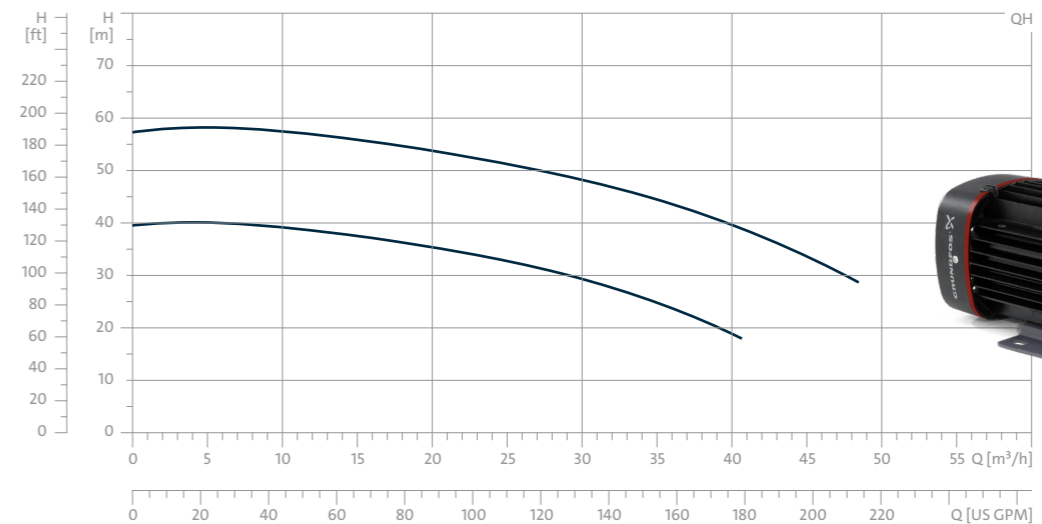
两台 CME 泵
在 CDU 中运行



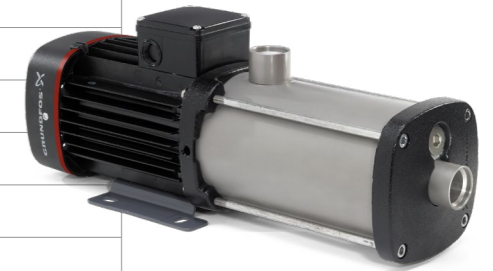
CME/CM 32-2 流量与扬程对比



CME
CME 32-2 7.5 kW 4000 rpm
CME 32-2 5.5 kW 3600 rpm



CM
CM 32-2 6.4 kW 60 Hz 3550 rpm
CM 32-2 3.7 kW 50 Hz 2970 rpm



CDU 配套厂商和系统集成商 的理想选择

新款 CME/CM 32-2 采用与 CR 立式多级泵相同的水力系统，从而实现了性能的显著提升。同时完美保留 CME/CM 系列赖以成名的设计优势，高效、稳定、可靠以及便于维护。

CME 泵采用 IE5 级 MGE 电机，内置变频

器，并具备多项智能功能。CM 系列为标准泵型，采用外部变频器控制（如格兰富 CUE 系列）。

CME/CM 泵具有结构紧凑、模块化设计、运行可靠且静音等特性，广泛适用于各类工业流程，包括清洗、温控、水处理以及化工

和制药行业。