

格兰富 CR(N) 185, CR(N) 215, CR(N) 255

# 专为挑战极限而生

新一代大型格兰富CR(N)泵引入了三种新的流量规格，最高可达390m<sup>3</sup>/h，效率提升至世界顶尖水平的同时，还增添了一系列新功能。

## 更可靠

大型 CR(N) 泵在仿真设计、材料、测试和生产方面均采用先进技术，以实现前所未有的稳定性和耐受性。

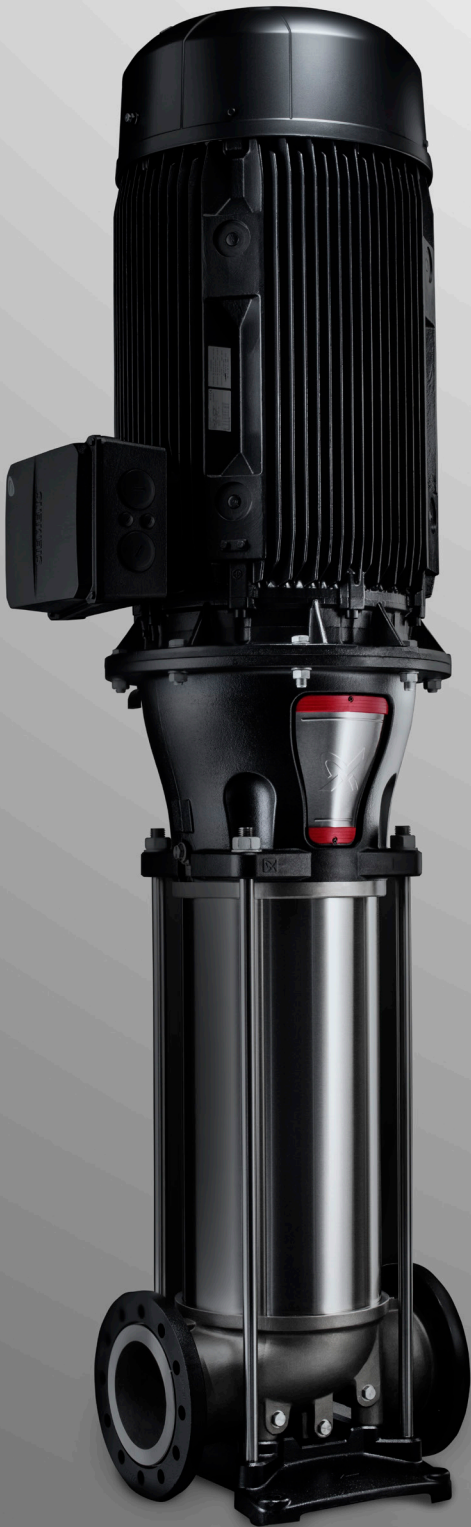
## 更节能

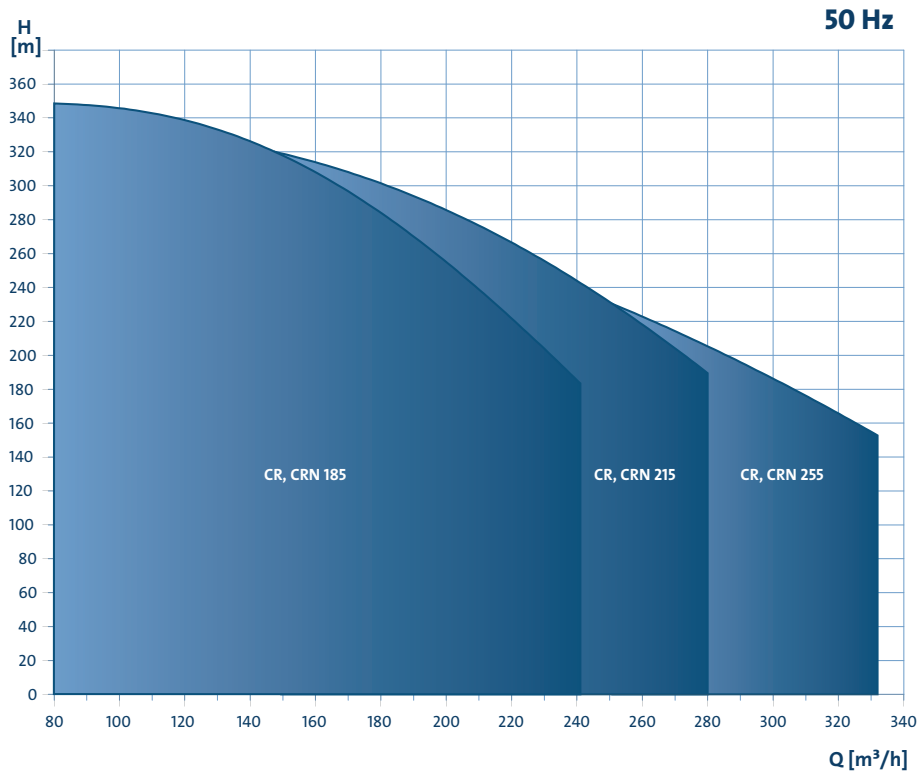
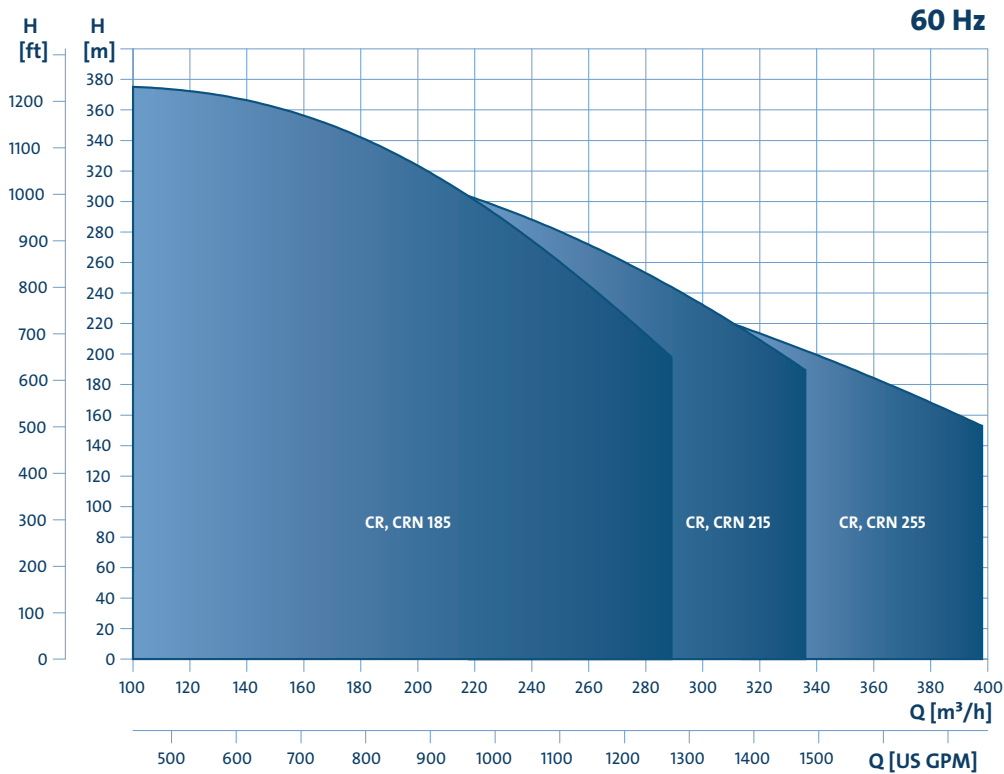
凭借一系列先进的水力设计(从叶轮和导向叶片到进水、出水端口、套筒和扩散器)，新一代格兰富 CR(N) 泵可提供世界一流的能效。其占地面积小，安装比其他泵更容易，成本也更低。

## 更多选项

在模块化设计方面，新一代 CR(N) 泵已经在无比出色的基础上增加了更多选项，包括采用更高的压力、更低的 NPSH 和使用标准电机，并适用于带有专用 CUE 变频器和增压泵组的系统。

技术规格	50Hz型号			60Hz型号		
	CR/CRN 185	CR/CRN 215	CR/CRN 255	CR/CRN 185	CR/CRN 215	CR/CRN 255
型号	CR/CRN 185	CR/CRN 215	CR/CRN 255	CR/CRN 185	CR/CRN 215	CR/CRN 255
最大扬程	400 m	320 m	320 m	370 m (1213 Ft)	260 m (853 Ft)	280 m (918 Ft)
最大流量	240 m <sup>3</sup> /h	290 m <sup>3</sup> /h	340 m <sup>3</sup> /h	290 m <sup>3</sup> /h (1276 gpm)	340 m <sup>3</sup> /h (1496 gpm)	390 m <sup>3</sup> /h (1716 gpm)
电机功率	18,5-200 kW	22-200 kW	30-200 kW	37-200 kW	37-200 kW	55-200 kW
压力	CR(铸铁)型号最高运行压力为 25 bar CR(不锈钢)型号最高运行压力为 40 bar			CR(铸铁)型号最高运行压力为 30 bar (435 PSI) CR(不锈钢)型号最高运行压力为 40 bar (580 PSI)		





© Copyright Grundfos Holding A/S, Denmark. All rights reserved worldwide. The name Grundfos, the Grundfos logo, and be think innovate are registered trademarks owned by Grundfos Holding A/S or Grundfos A/S.

**格兰富产品中心**



**格兰富产品中心为您省时省心**

格兰富产品中心能让您进行在线查找、配置和水泵选型，通过最方便快捷的方式来精确匹配您的需求。欢迎访问 [product-selection.grundfos.cn](http://product-selection.grundfos.cn)

P/N: WUWS21002CN  
VERSION: 2021.11

**格兰富水泵（上海）有限公司**  
 中国上海市闵行区苏虹路33号  
 虹桥天地3号楼10层  
 邮编：201106  
 销售咨询电话：400 920 6655  
 销售咨询邮箱：saleschina@sales.grundfos.com  
 www.grundfos.cn

**格兰富**  
**GRUNDFOS**